

أولاً: اختر الإجابة الصحيحة لكل مما يأتي:

١. كل من البنى التالية ضمرت عند الثدييات عدا:

أ	الفصان الشميان	ب	الغدة الصنوبرية	ج	الفصان البصريان	د	المخيخ
---	----------------	---	-----------------	---	-----------------	---	--------

٢. النهاية المستدقة للنخاع الشوكي:

أ	الخييط الانتهائي	ب	المخروط النخاعي	ج	الانتفاخ القطني	د	الانتفاخ الرقبى
---	------------------	---	-----------------	---	-----------------	---	-----------------

٣. الخلايا الهرمية الموجودة في قشرة المخ:

أ	نابذة (محركة)	ب	جابذة (حسية)	ج	متعددة القطبية	د	الاجابتان أ و ج
---	---------------	---	--------------	---	----------------	---	-----------------

٤. يوجد الدماغ المتوسط بين:

أ	الدماغ البيني والبصلة السيسانية	ب	الدماغ البيني والحدبة الحلقية	ج	الدماغ البيني والنخاع الشوكي	د	كل ما سبق غلط
---	------------------------------------	---	----------------------------------	---	---------------------------------	---	---------------

٥. نوع من خلايا الدبق العصبي لها دور مناعي:

أ	الصغيرة	ب	قليلة الاستطالات	ج	شوان	د	كل ما سبق غلط
---	---------	---	------------------	---	------	---	---------------

٦. ليس لها دور في تغيير كيمياء الدم بل الحفاظ على تراكيز الشوارد على جانبي الغشاء:

أ	قنوات التسرب البروتينية	ب	قنوات التيوب الفولطية	ج	مضخات الصوديوم والبوتاسيوم	د	قنوات التيوب الكيميائية
---	-------------------------	---	-----------------------	---	----------------------------	---	-------------------------

٧. خلايا دبقية تقوم بإفراز السائل الدماغي الشوكي:

أ	البطانة العصبية	ب	قليلة الاستطالات	ج	صغيرة	د	شوان
---	-----------------	---	------------------	---	-------	---	------

٨. تخرج من العقد الودية إلى مختلف الأعضاء الداخلية:

أ	الأعصاب نظيرة الودية	ب	الأعصاب الودية	ج	الفرعان الواصلان الأبيض والرمادي	د	الأعصاب الحوضية
---	----------------------	---	----------------	---	----------------------------------	---	-----------------

٩. لها علاقة بسلوك الشخص وانفعالاته ودوافعه نحو عملية التعلم:

أ	باحة الترابط الحافية	ب	باحة الترابط أمام الجبهية	ج	باحة بروكه	د	باحة فيرنكه
---	----------------------	---	---------------------------	---	------------	---	-------------

١٠. ارتباط الناقل العصبي الأستيل كولين بمستقبلاته في العضلة القلبية يسبب:

أ	تشكل IPSP	ب	تشكل EPSP	ج	فتح قنوات التسرب البروتينية	د	كل ما سبق خطأ
---	-----------	---	-----------	---	-----------------------------	---	---------------

ثانياً: أجب عن السؤالين التاليين:

١. لديك الشكل المجاور الذي يمثل مقطع في داخل دماغ الانسان والمطلوب:

ضع المسمى المناسب لكل رقم.

٢. أجب عن سؤالين فقط مما يلي:

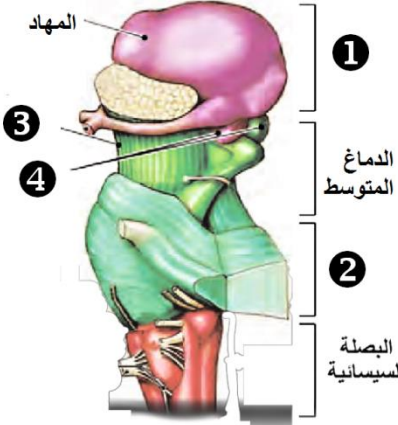
(١) حدد موقع كل ما يلي:

١. الخلايا العصبية الأولية	٢. خلايا العرف العصبي
٣. قناة السيضاء	٤. الحبيبات القاعدية
٥. الخلايا التابعة (الساتلة)	٦. العقد نظير الودية

(٢) اذكر وظيفة واحدة فقط لكل مما يلي:

مقطع في داخل الدماغ (الدماغ البيني - جذع الدماغ)

١. قناة سيلفيوس	٢. الخلية العصبية
٣. الدماغ البيني	٤. الجهاز العصبي الجسمي
٥. العصبونات أحادية القطب	٦. الفرعان الواصلان الأبيض والرمادي



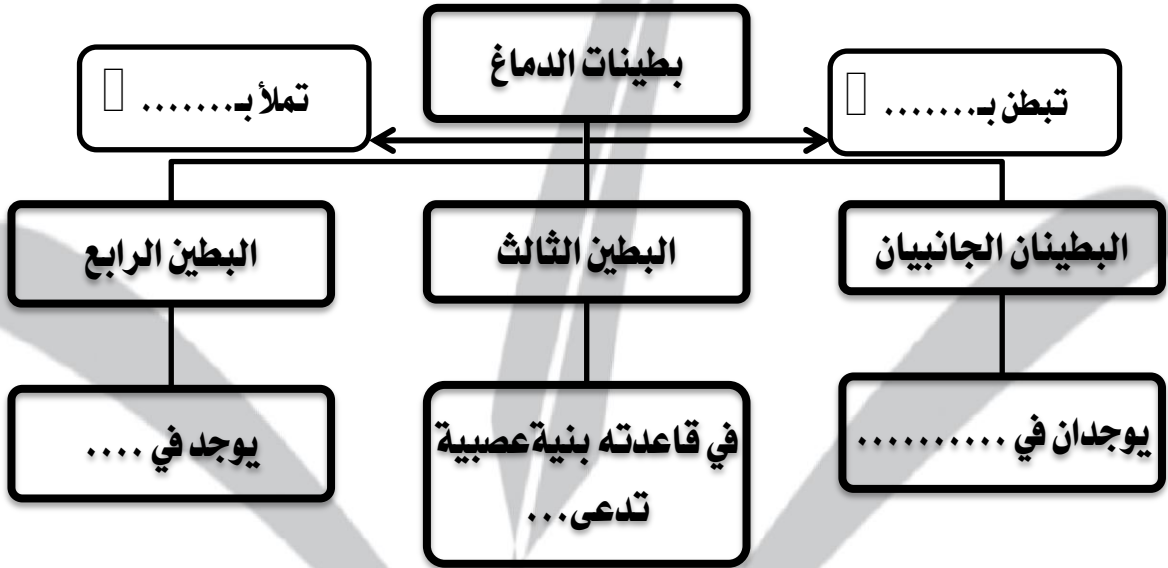
٣) ماذا ينتج عن كل مما يلي:

١. قطع الجسم الثفني ومثلث المخ.
٢. فرط انتاج السائل الدماغي الشوكي بمعدل أسرع مما يمكن امتصاصه.

ثالثاً: اعط تفسيراً علمياً لكل مما يلي :

١. لعناصر القوس الانعكاسية النخاعية الكروناكسي نفسه.
٢. تتجذب دودة الأرض نحو الغذاء والرطوبة.
٣. الخلايا العصبية لا تتجدد والنقل فيها مستقطب.
٤. تقوم الاندروفينات و الانكفاليينات بتثبيط السيلالات الألمية.
٥. يعد غمد شوان بمثابة خلايا .

رابعاً: لديك المخطط التالي: ضع المسمى العلمي المناسب لكل رقم من المخطط:



خامساً: قارن بين :

١. القسم الودي والقسم نظير الودي من حيث : ١. الوظيفة
٢. العصبونات الهرمية والنجمية من حيث : ١. الوظيفة
٢. موقع المراكز العصبية
٢. الموقع

سادساً: أجب عن السؤالين التاليين:

١. رتب التبدلات التي تطرأ على كيمون الراحة بدءاً من لحظة التنبيه العتوي
٢. رتب البنى التي تشاهد على الوجه الظهري للدماغ

سابعاً: دراسة حالة:

أسعف إلى أحد المشاي في رجل عجوز يعاني من الأعراض التالية :

١. لا يستطيع تحريك يده اليسرى
٢. لديه مشاكل في الرؤية وصعوبة في الكلام
٣. فقدان توازن
٤. صداع شديد

والمطلوب:

١. ما تشخيصك لهذه الحالة
٢. ما العوامل التي أدت إلى هذه الحالة (فقط اثنان)
٣. كيف تستدل على علاقة الأجهزة المختلفة في الجسم.

❖ انتهت الأسئلة ❖

أولاً: اختر الإجابة الصحيحة لكل مما يأتي:

١. كل من البنى التالية ضممت عند الثدييات عدا:

أ	الفصان الشميان	ب	الغدة الصنوبرية	ج	الفصان البصريان	د	المخيخ
---	----------------	---	-----------------	---	-----------------	---	--------

٢. النهاية المستدقة للنخاع الشوكي:

أ	الخييط الانتهائي	ب	المخروط النخاعي	ج	الانتفاخ القطني	د	الانتفاخ الرقبى
---	------------------	---	-----------------	---	-----------------	---	-----------------

٣. الخلايا الهرمية الموجودة في قشرة المخ:

أ	نابذة (محركة)	ب	جابذة (حسية)	ج	متعددة القطبية	د	الاجابتان أ و ج
---	---------------	---	--------------	---	----------------	---	-----------------

٤. يوجد الدماغ المتوسط بين:

أ	الدماغ البينى والبصلة السيسائية	ب	الدماغ البينى والحدبة الحلقية	ج	الدماغ البينى والنخاع الشوكي	د	كل ما سبق غلط
---	---------------------------------	---	-------------------------------	---	------------------------------	---	---------------

٥. نوع من خلايا الدبق العصبي لها دور مناعي:

أ	الصغيرة	ب	قليلة الاستطالات	ج	شوان	د	كل ما سبق غلط
---	---------	---	------------------	---	------	---	---------------

٦. ليس لها دور في تغيير كيمون العمل بل الحفاظ على تراكيز الشوارد على جانبي الغشاء:

أ	قنوات التسرب البروتينية	ب	قنوات التيوب الفولطية	ج	مضخات الصوديوم والبوتاسيوم	د	قنوات التيوب الكيميائية
---	-------------------------	---	-----------------------	---	----------------------------	---	-------------------------

٧. خلايا دبقية تقوم بإفراز السائل الدماغي الشوكي:

أ	البطانة العصبية	ب	قليلة الاستطالات	ج	صغيرة	د	شوان
---	-----------------	---	------------------	---	-------	---	------

٨. تخرج من العقد الودية إلى مختلف الأعضاء الداخلية:

أ	الأعصاب نظيرة الودية	ب	الأعصاب الودية	ج	الفرعان الواصلان الأبيض والرمادي	د	الأعصاب الحوضية
---	----------------------	---	----------------	---	----------------------------------	---	-----------------

٩. لها علاقة بسلوك الشخص وانفعالاته ودوافعه نحو عملية التعلم:

أ	باحة الترابط الحافية	ب	باحة الترابط أمام الجبهية	ج	باحة بروكه	د	باحة فيرنكه
---	----------------------	---	---------------------------	---	------------	---	-------------

١٠. ارتباط الناقل العصبي الأستيل كولين بمستقبلاته في العضلة القلبية يسبب:

أ	تشكل IPSP	ب	تشكل EPSP	ج	فتح قنوات التسرب البروتينية	د	كل ما سبق خطأ
---	-----------	---	-----------	---	-----------------------------	---	---------------

ثانياً: أجب عن السؤالين التاليين:

١. لديك الشكل المجاور الذي يمثل مقطع في داخل دماغ الانسان والمطلوب:

ضع المسمى المناسب لكل رقم.

٢. أجب عن سؤالين فقط مما يلي:

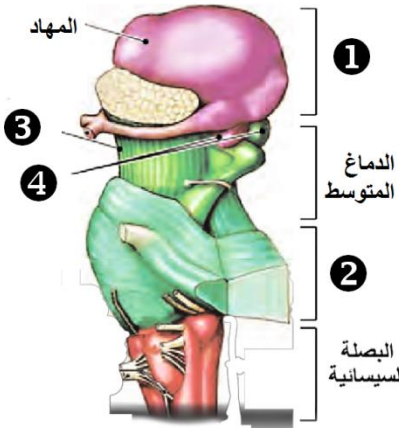
(١) حدد موقع كل مما يلي:

١. الخلايا العصبية الأولية	٢. خلايا العرف العصبي
٣. قناة السيضاء	٤. الحبيبات القاعدية
٥. الخلايا التابعة (الساتلة)	٦. العقد نظير الودية

(٢) اذكر وظيفة واحدة فقط لكل مما يلي:

مقطع في داخل الدماغ (الدماغ البينى - جذع الدماغ)

١. قناة سيلفيوس	٢. الخلية العصبية
٣. الدماغ البينى	٤. الجهاز العصبي الجسمي



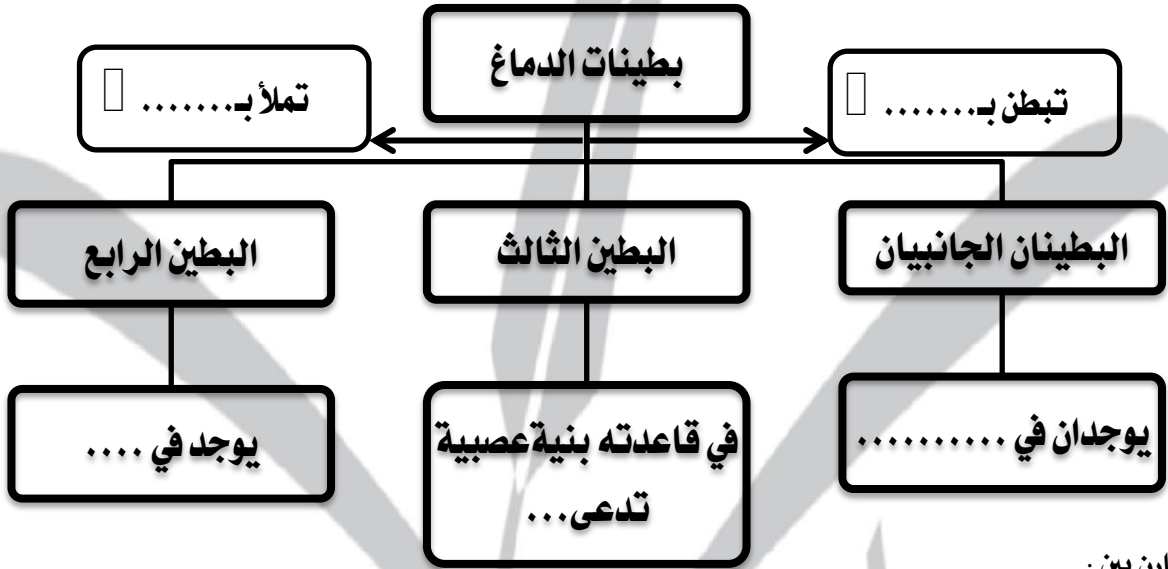
1) ماذا ينتج عن كل مما يلي:

1. قطع الجسم الثفني ومثلث المخ.
2. فرط إنتاج السائل الدماغي الشوكي بمعدل أسرع مما يمكن امتصاصه.

ثالثاً: اعط تفسيراً علمياً لكل مما يلي :

1. لعناصر القوس الانعكاسية النخاعية الكروناكسي نفسه.
2. تتجذب دودة الأرض نحو الغذاء والرطوبة.
3. الخلايا العصبية لا تتجدد والنقل فيها مستقطب.
4. تقوم الاندروفينات و الانكفاليينات بتثبيط السيالات الألمية.
5. يعد غمد شوان بمثابة خلايا .

رابعاً: لديك المخطط التالي: ضع المسمى العلمي المناسب لكل رقم من المخطط:



خامساً: قارن بين :

1. القسم الودي والقسم نظير الودي من حيث : ①. الوظيفة
2. العصبونات الهرمية والنجمية من حيث : ①. الوظيفة
2. موقع المراكز العصبية ②. الموقع

سادساً: أجب عن السؤالين التاليين:

1. رتب التبدلات التي تطرأ على كمون الراحة بدءاً من لحظة التنبه العتوي
2. رتب البنى التي تشاهد على الوجه الظهري للدماغ

سابعاً: دراسة حالة:

طلب الطبيب المعالج من أحد مرضاه إجراء تحليل للسائل الدماغي الشوكي والمطلوب:

1. من أين يتم أخذ عينة لإجراء هذا التحليل، ولماذا؟
2. وجد في التحليل زيادة كبيرة في عدد خلايا الدم البيضاء، ماذا يدل ذلك؟
3. اذكر اثنين من المضاعفات التي قد تحدث مع هذا المريض.

❖ انتهت الأسئلة ❖